

## DESCRIPTION DU PRODUIT

### COMBINAISON ASO

Matériaux : 98% Coton, 2% fibre Antistatique

**220**  
g/m<sup>2</sup>

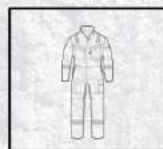


**FIRE RETARDANT**  
REFLECTIVE BAND TAPE



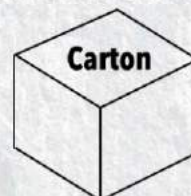
Taille	40 / 42 S	44 / 46 M	48 / 50 L	52 / 54 XL	56 / 58 XXL	60 / 62 XXXL
<b>COMBINAISON ASO ORANGE</b>	8MASCOS	8MASCOM	8MASCOL	8MASCOXL	8MASCOXXL	8MASCOXXXL
<b>COMBINAISON ASO BLEU</b>	8MASCNS	8MASCNM	8MASCNL	8MASCNXL	8MASCNXXL	8MASCNXXXL
<b>COMBINAISON ASO ROUGE</b>	8MASCRS	8MASCRM	8MASCRL	8MASCRXL	8MASCRXXL	8MASCRXXXL

## PACKING



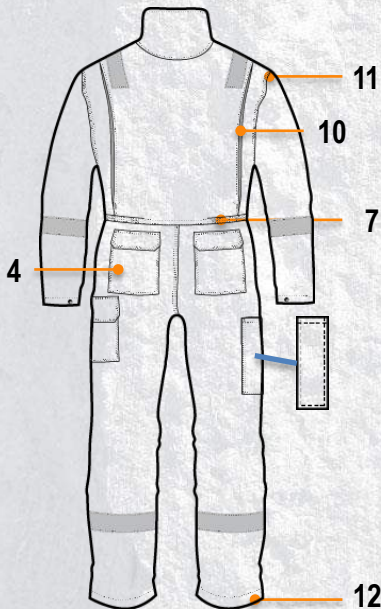
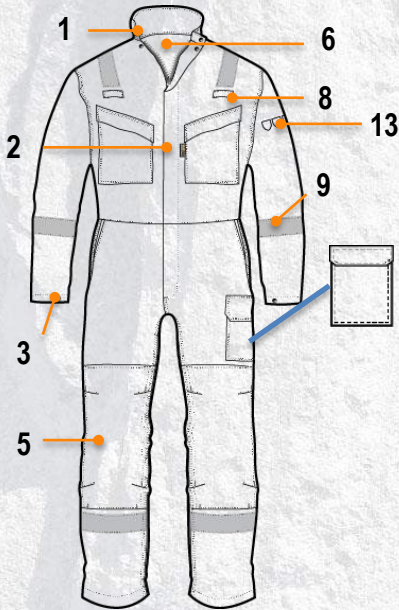
Emballage  
individuel

X 12



12 pièces  
dans  
1 carton

## DESIGN & TECHNICITÉ



### 1. Col

- Col mandarin avec bouton pression



### 2. Fermeture

- Fermeture éclair & rabat avec bouton pression



### 3. Manches

- Manches longues avec poignets ajustables par boutons pression



### 4. Poches

- 2 poches poitrine avec rabat munis de boutons pression
- 1 poche intérieur
- 2 poches à l'arrière avec rabat munis de boutons pression
- 2 poches italienne
- 1 poche cargo avec rabat muni de boutons pression
- 1 poche outil avec une ouverture de 7cm



### 5. Genouillère

- 2 poches au genou de taille ajustable et ouverture par le bas



### 6. Marquage dans le cou

- 1 emplacement dans le cou



### 7. Taille

- Taille élastique



### 8. Boucles

- 2 boucles sous les poches poitrine



### 9. Bandes retro-réfléctives

- Bande retro-réfléctive ignifugée



### 10. Dos

- Soufflets de confort à l'arrière



### 11. Coutures

- Coutures triples avec des points de renfort



### 12. Longueur des jambes

- Ourlet amovible de 5cm



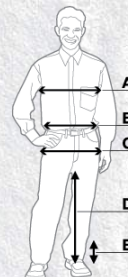
### 13. Pictogrammes

- Pictogrammes normalisés sur la manche gauche



### 14. Sérigraphie

- Sur la poche poitrine ou le dos\*



	XS	S	M	L	XL	XXL	XXXL	XXXXL
	0	1	2	3	4	5	6	7
	36	38	40	42	44	46	48	50
	52	54	56	58	60	62	64	66
A	81	88	89	96	97	104	105	112
	113	120	121	128	129	136	137	144
B	69	76	77	84	85	92	93	100
	101	108	109	116	117	124	125	132
C	85	92	93	100	101	108	109	116
	117	124	125	132	133	140	141	147
D	78	80	80	82	82	84	84	86
E	5	5	5	5	5	5	5	5



Xcomfort est une gamme basée sur les solutions ignifuges qui donnent aux tissus en fibre de coton une finition ignifuge durable.

Ce traitement de résistance à la flamme n'est pas une enduction, mais une liaison chimique durable avec la structure moléculaire du coton naturel.

Dans le cas où le tissu est exposé au feu, un produit carboné est formé qui agit comme un bouclier thermique et contrôle également la propagation de la flamme.

Ce tissu offre à l'utilisateur un confort supérieur. A sa douceur s'ajoute sa capacité à maintenir la fraîcheur dans les environnements chaud et la chaleur dans les environnements froids.

## NORMES

Cet article est conforme au modèle de l'équipement de protection individuelle ayant fait l'objet de

**L'attestation CE de type n°0161/3733/14  
Délivré par AITEX (organisme notifié n° 0161 )**

**EN ISO 11612 : 2008  
A1, B1, C1**



- Propagation de la flamme = A1
- Isolation contre la chaleur convective = B1
- Isolation contre la chaleur radiante = C1

**EN 1149-5: 2008**



- Préviend l'accumulation de charges électrostatiques



Cet article est conforme à la norme  
**EN 13688 : 2013**

**Conditions de lavages: \***



\* Consulter le fabricant avant toute opération